


Eesti ärikeskkonna rahvusvahelistumise turunduskontseptsioon

# LIHTNE TEHA KEERULIST ÄRI





Ühe maa ärikeskkonna kui terviku turundamine on ambitsioonikas väljakutse. Samas on terviklik lähenemine ühe väikese maa piiratud ressursside kontekstis ainuvõimalik lähenemine. Meie esmane ja tähtsaim ülesanne on luua Eesti ärikeskkonnale maine. Teeme seda nii oma eksportöörade abistamiseks kui ka välisinvestorite siia meelitamiseks. Mõlemal juhul on olulisim luua Eestile selge ning hästi argumenteeritud maine.

Kõik me teame, et võimalusi Eestist rääkimiseks on väga palju ja sisulisi argumente erinevates sektorites on oluliselt rohkem, kui need, mis siin dokumendis kirjas. Seetõttu ongi Eesti ärivaldkonna rahvusvahelistumise turunduskontseptsioon mõeldud ennekõike inspireerivaks alguseks Eesti ärivaldkonna jätkusuutlikus mainekujundusprotsessis.

Ühtse ärikeskkonna turundamise puhul on tegemist esimese sammuga pikal teekonnal, kus keegi veel kuigi täpselt ei tea, millised takistused või väljakutsed teepeal ees ootavad. Seetõttu oleme erakordselt avatud igakülgsele tagasisidele ning võimalikele kommentaaridele, mis puudutavad selle kontseptsiooni rakendamist erinevates sektorites.

„Tutvusta Eestit“ on turunduskontseptsioon Eesti turundamiseks. Väike maa peab oluliselt rohkem pingutama, et olla rahvusvaheliselt tuntud. Ennekõike peab tema kommunikatsioon olema selgepiiriline

# EESTI ON HEADE ÜLLATUSTE MAA

ja eristuv. Me usume, et meie eristumise peamiseks aluseks on siinsed tugevad kontrastid. Need on tingitud Eestit aegade jooksul unikaalseks kujundanud nurgakivide – paiksus, põhja mõju, ida mõju ja progress – koosmõjust. Nurgakive vastavalt maatriksile liites tekivad üllatavad koosmõjud, mida saab tõlgendada kommunikatsioonivaldkondadena.

Nendeks on: turism, immigratsioon (valdavalt haridus), äri ja siseturism. Iga valdkond on tänu unikaalsele nurgakivide kombinatsioonile ainukordne. Näiteks põhinevad Eesti turismi lood meie pika ajaloo ja külalislahke elamusrikkuse koosmõjul. Meie rahvusvahelise hariduse

turanduslik kuvand on aga seevastu eksootiline ning elamusterikas kogemus, mis seob endaga põhjamaiselt selge kvaliteedi. Nii on meie lood alati põnevad, heas mõttes vastuolulised ja positiivselt üllatavad.

HING

IDA MÕJU

Kättesaadavus, elamusterikkus, eksootika, üllatav, külalislahke, multikultuurne, ahvatlev

PROGRESS

Esimene, kiire, infrastruktuur, ärikeskkond, kohanemisvõime, leidlikkus, modernsus, nutikus

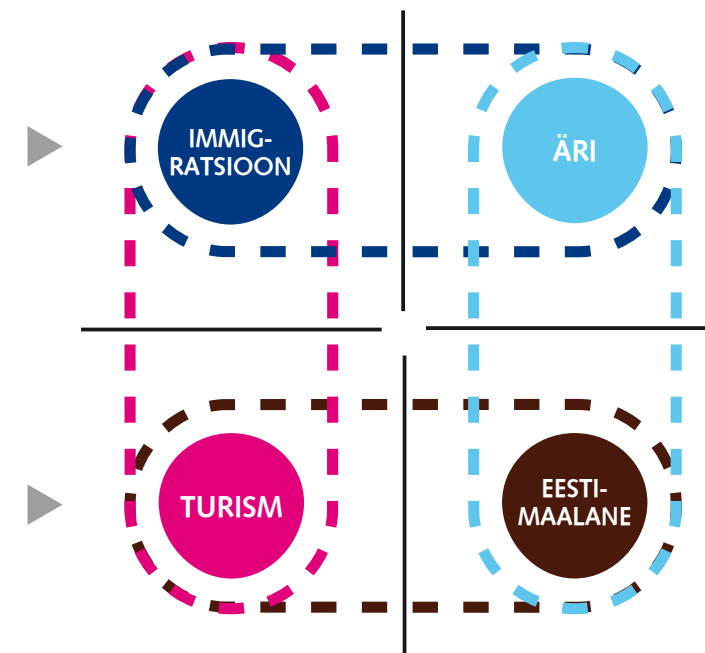
PÕHJA MÕJU

Puhtus, põhjamine, rikkumatus, kargus, kvaliteet, tugevus, selgus, looduslikkus, elegants, lihtsus

SÜDA

PAIKSUS

Ajalugu, keel, põliskultuur, loomulikkus, kangelaslikkus, romantika, traditsioonid, pärand, tsivilisatsioon



Väärtusmaatriksi olemusest, väärtustest ja sümbolitest loe täpsemalt „Tutvusta Eestit“ brändiraamatust, mille saad alla laadida [tutvustaeestit.eas.ee](http://tutvustaeestit.eas.ee) keskkonnas. Samast leiad ka vajalikud tööriistad Eesti brändi kasutamiseks kujundustes.





## ÄRIVALDKOND – KÕIGE LAIEM FOOKUS

Maailma ettevõtjate potentsiaalse äripartnerina on Eesti oma ettevõtjate ning ärikeskkonnaga väga mitmetahuline. Suures pildis võime öelda, et läbi aegade on meie edulood tingitud heast kohanemisvõimest (progress) ja kainest ning maalähedasest mõttelaadist (põhja mõju). See on ajalooliselt tekitanud meile palju erinevaid väärtuslikke tegevussegmente puidu töötlemisest masinaehituseni ja logistikast infotehnoloogiani. Kõik see kokku koos erinevate regulatsioonidega on Eesti ärikeskkond.

Niipalju, kui on ettevõtjaid, on ka vaatnurki Eestile. Ärivaldkonna turunduskontseptsioon aitab olulisemad neist avada. Kindlasti ei suuda ükski süsteem katta kõike. Ometigi on meie püüd tagada, et üldisel tasandil räägiksime Eestist kui ärikeskkonnast lugusid, mis põhinevad samadel väärtustel. See tagab, et meie loo kuulajad üle maailma saavad aru, et **Eesti on heade üllatuste maa ka ärivaldkonnas.**





## EELDUSED

Igal maailma piirkonnal on oma ärikultuur ja kõigile arusaadav maine. Mõnel algelisem, mõnel spetsiifilisem. Lõunamaalased on näiteks kõvad kauplejad, idamaalased nutikad kombineerijad. Kui Bütsantsi hiilgeaegadel tunti eestlasi kaugete põhjamaa asukatena, kes võtsid ette pikki jõematku, et kaubitseda merevaigu ja morsakihvade eest hõbedat, siis täna peame oma kuvandit otsast peale looma hakkama. Jõed on vahepeal volusuunda muutnud ja Bütsantsist pole midagi alles. Maailm peab õppima mõistma, kellega neil Eesti näol tegemist on – mis on meie tugevused ja mille poolest me erilised oleme. Positiivse maine loomine tõstab meie konkurentsivõimet riigi ja rahvana.





Ärivaldkond asetseb progressi ja põhjala mõju nurgakivide ristmikul, lisamõjuna pakub sügavust paiksus. Need kolm nurgakivi defineerivad Eesti moodi äriajamise. Me oleme ühelt poolt katsetajad ja pioneerid. Teisalt ausad ja töökad inimesed, kes usuvad, et lepingust olulisem on kindel käepigistus ning lubadused on pidamiseks.

Ometigi on nendest kolmest nurgakivist vähe, et katta kõike seda, mida meil ärivaldkonnas maailmale pakkuda on. Kuidas rääkida meie transiidi tugevustest, meie äriteenuste eripäradest ja IKT sektori rakenduslikkusest? Ja mitte ainult; kuidas jääda selle kõige juures kindlaks heade üllatuste maa positsioneeringle?

Eestil on palju argumente, millest maailmale rääkida. Mereriigina võime rääkida Läänemere kaasaegseimast ja põhjapoolseimast jäävabast ning EL

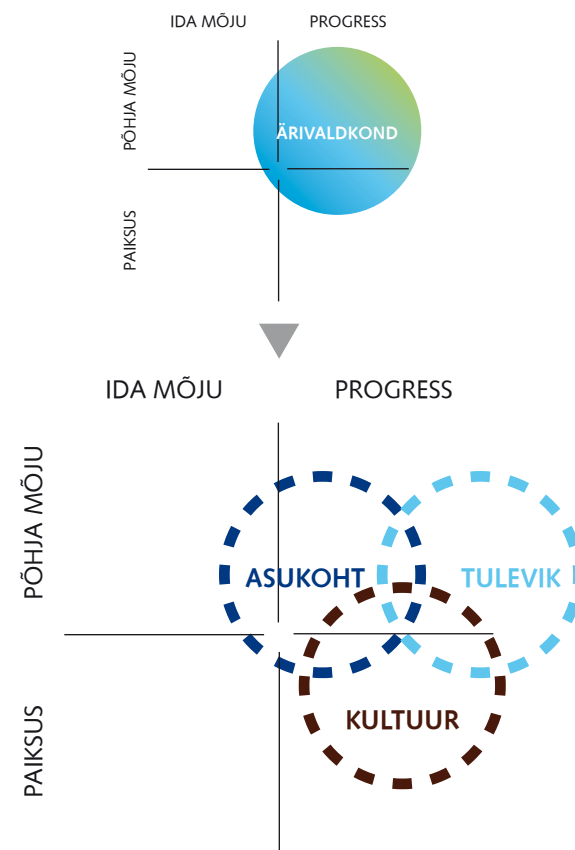
idapoolseimast sadamast. Targa riigina saame rääkida unikaalsetest e-lahendustest või sellest, et meil on õnnestunud lühikese ajaga panna üle 90% Eesti elanikkonnast oma tulused internetis deklareerima.

Me saame rääkida, et internet on Eestis inimõigus. Aga me võime ka pikalt pajatada oma kiirest tõusust maailma edumeelseimate riikide hulka ettevõtluse kontekstis, liberaalsest ja läbipaistvast maksupoliitikast või Eesti elanike valdavalt kõrgest haridustasemest võrreldes teiste Kes- ja Ida-Euroopa riikidega. Seda loetelu võib jätkata pikalt.

Enamik neist argumentidest kehtib mitme või kõigi sektorite kohta, seetõttu oleme Eesti ärivaldkonna argumentid jaganud mitte ettevõtlussektorite, vaid äritegemise eelduste järgi. Eeldused tekivad erinevate ärivaldkonna nurgakivide domineerimise tulemusena ja loovad omakorda äritegemise võimalusi.

## Eesti äritegemise eeldused on:

- 1 ASUKOHT**  
(domineerivaks nurgakiviks põhja mõju)
- 2 KULTUUR**  
(domineerivaks nurgakiviks paiksus)
- 3 TULEVIK**  
(domineerivaks nurgakiviks progress)



Selliselt struktureerituna on kõigil lihtsam Eesti tugevustest rääkida ja oma maad presenteerida.

# ASUKOHT

Võtmepositsiooniga põhjamaa, kus on aega ja ruumi.

Eesti positsioon Skandinaavia, Baltikumi ja Venemaa suhtes on unikaalne. Pindalalt väikese ja erinevaid kultuure ühendava riigina oleme me omamoodi „põhjala Šveits“ või ristmik. Ristmikud on pindalalt väikesed, kuid olemuselt üliolulised maapidid – tänu neile on liikumine kiirem ja, ühendavast iseloomust johtuvalt, võimalusterohkem. Eestist 400 km raadiuses on Stockholm, Helsingi, Riia, Vilnius ja Peterburi. Kõigi nende suundadega seob meid väljakujunenud ja võimalusterohke transpordivõrgustik (maa-, mere- ja lennutransport), sajanditepikkune äritegemise taust ja kultuurilises mõttes tihe seotus.

Eesti on oma põhjamaisest iseloomust johtuvalt hõredalt, kuid ühtlaselt asustatud, mis võimaldab tegeleda sisuliselt ükskõik millise tegevusega, mis nõuab ruumi või aega. Eesti on mereriik, mis teeb suurte kaubavoogude juhtimise siit maailma ja vastupidi väga lihtsaks ning paindlikuks. Meie maal pole kulda, kuid ürgajast oleme pärinud põlevkivi, mille töötlemises ja kasutamises oleme maailmameistrid. Samuti leidub meil suurtes kogustes turvast ning meie tasane maa on kaetud 51% ulatuses metsaga.







## ASUKOHA ARGUMENDID ON:

### PÕHJA KÕIGE PAREMINI HOITUD SALADUS

EESTIST ON LIHTNE PÄÄS PÕHJA-EUROOPA JA LOODE-VENEMAA TURGUDELE – 50 miljonit tarbijat 24 tunni kaugusel ja 250 miljonit tarbijat 72 tunni kaugusel. Hea ja mitmekülgne transpordiühendus kõikide Balti riikidega, Soome, Rootsi, Saksamaa ja Venemaaga.

TUGEV ÜHISOSA NAABRITEGA – Venemaaga seob meid ühine minevik, lätlaste ja leedulastega Balti koostöö, soomlastega keeleline ja kultuuriline sugulus ning rootslastega tihe äriühendus. Eesti on ainus riik, mis ühendab endas Skandinaavia ning Ida-Euroopa sisulise mõistmise tasandil. Tänu sellele oleme Läänemere regioonis kõige paremad tõlgid ida ja lääne vahel.

### TRADITSIOONIDEGA MERERIIK

LÄÄNEMERE KÕIGE UNIKAALSEMAD SADAMAD – Tallinna Sadam koos Muugaga on Läänemere suurim (kaubavahetus ja reisijate arv kokku) ja sügavaim; EL idapoolseim sadam on Sillamäe. Tallinna Sadam on ka Läänemere põhjapoolseim jäävaba sadam. Kokku on Eestis üle 30 sadama.

PIKK MEREPIIR – Eesti merepiir on kuus korda pikem kui maismaapiir. See on kõigest neli korda lühem kui Hiinal!



## LÄBI AEGADE TUGEV TRANSIIDIMAA

ÜLE 2000 AASTA KAUBAVAHEKUST –  
iidsed Vahemere ülikud hindasid Läänemere  
merevaiku ja laplaste morsakihvu väga  
kõrgelt. Ainus võimalus neid saada oli piki  
jõeteid läbi tänaste Eesti alade. See oli  
omamoodi 2000 aasta tagune Siiditee, mida  
Lennart Meri nimetas Hõbevalgeks, kuna  
sama teed pidi toodi Põhjalasse kaupade  
vastu hõbedat.

HANSALIIDU IDAPIIR – Eesti sadamad  
olid 14. ja 15. sajandil Kesk-Euroopa ja  
Skandinaavia kaupmeestele ainus võimalik  
ligipääs Novgorodi, Vene turule.

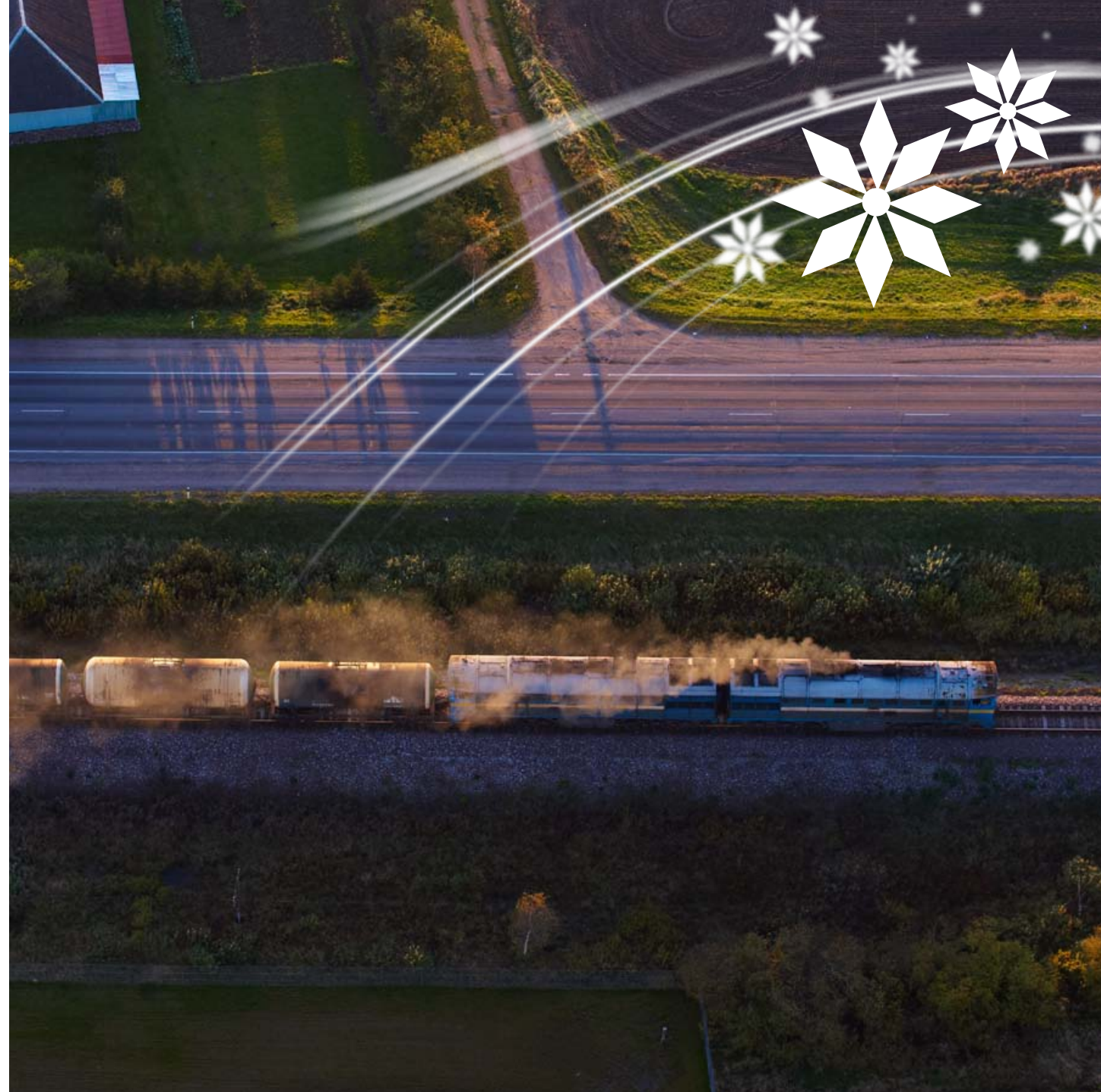
AKEN EUROOPASSE – Peeter Esimene  
nimetas Eestit nii, kuna meie maa oli  
hea infrastruktuuriga ja suurepäraste  
ühendustega reisijate ning kauba viimiseks  
idast läände.

## VÄLJAKUJUNENUD VÕRGUSTIK

PARIM ÜHENDUS SKANDINAAVIA JA  
VENEMAAGA – Eesti on lühim võimalik  
ühendustee Euroopa ja Venemaa vahel.  
Ka rööpalaius on Eestis sama mis  
Venemaal, mis säästab märgatavalt aega  
raudteetranspordi puhul.

IGAS MÕTTES HEA JUURDEPÄÄS –  
Balto-Scandia paremaid pääse merelt  
mandrile ja sealt raud- või sõiduteele. Hea  
õhuühendus kõigi naabrite ja suurema  
osa Kesk-Euroopaga (kokku 12 lennuvälja,  
millest 5 on rahvusvahelised).

MEIL ON RUUMI – Eestis on ajalooliselt  
välja kujunenud kaasaegsete tööstus- ja  
transpordisõlmede struktuur. Samas on  
ruumi arendustegevuseks ka tänaste  
sõlmede vahetus läheduses.







## UNIKAALSED LOODUSRESSURSID

EESTI ON 51% ULATUSES KAETUD METSAGA – meil on palju võimalusi puidu vallas – alates puidu kogumisest ja lõpetades lisaväärtuse loomisega.

RIKAS MAAPÕÜ – paekivi, põlevkivi, turvas. Eesti on suur turba eksportija ning toodab põlevkivist suurema osa vajaminevast elektrist. Eesti on ka aktiivne elektrienergia eksportija – aastas ekspordime üle 1,5 mld kWh. Eestis on ka levinud kütuste ja määrdõlide tootmine põlevkivi baasil.





# KULTUUR

Head inimesed, kes teavad, mida teevad ja teevad, mida teavad.

Eesti ei ole tekkinud eile. Meie identiteet on kujunenud pea 10 000 aastase evolutsiooni tulemusena. Eesti on läbi aegade olnud ühenduslüliks kõigi nelja ilmakaare vahel ning olnud strateegiliselt huvitavaks mereäärseks maanurgaks paljudele võimsatele riikidele ja organisatsioonidele, kes siin kanda on kinnitanud. Igaüks neist on jätnud siia osa oma pärandist. Osa sellest eksisteerib meie operatiivses ühiskondlikus mälus, osa aga on muutunud meie ühiskondliku olemuse kultuurikihiks, mis omab selget identiteeti ka ärivaldkonnas.





## KULTUURI ARGUMENDID ON:

### EESTLASED ON TÖÖKAD JA AUSAD INIMESED

**AUSAD INIMESED JA AUS RIIK** – Eesti inimesed on loomu poolest ausad. Pole ime, et avalike infokanalite vahendusel on riigi, omavalitsuste, inimeste ja ettevõtete ning nende vara kohta võimalik hankida adekvaatset infot kiiresti ning lõplikest allikatest. Eesti on ka üks madalama korruptsioonitasemega riike Ida- ja Kesk-Euroopas.

**MITU KEELT, MITU RAHVAST** – siin eksisteerib paralleelselt kaks suuremat kogukonda, mis on Euroopa mõistes hästi integreeritud; üle riigi on levinud hea keeleoskus (inglise, vene, soome, saksa).

**KÕRGE HARIDUSTASE** – kirjaoskus on oluline osa eesti inimeste identiteedist juba aegade algusest. Ajalooliselt oleme tugevad reaal- ja loodusteadustes. Meil on tugevad akadeemilised ja rakenduslikud kõrgkoolid. Keskmine haridustase on kõrgem kui teistes Kesk- ja Ida-Euroopa maades.

**KÕRGE TOOTLUSPOTENTSIAAL** – Eesti ärikeskkond on kvaliteedilt võrreldav Skandinaaviaga, kuid täna veel nii töäjõu kui maksude poolest ettevõtjale odavam kui teistes põhjamaades.



## PÕHJAMAA PÕHJALIKKUS

### MEILE MEELDIB MÕTELDA –

äritehingute sõlmimine võib võtta keskmisest rohkem aega, kuna põhjamaise rahvana on meie põhimõte „üheksa korda mõõda, üks kord lõika“. Pikad pausid läbirääkimistes ei tähenda läbirääkimiste katkemist, vaid mõttepause. Kui otsused on langetatud, siis need on lõplikud ja pädevad ka kümnete aastate pärast.

### INGLISE HUUMOR SKANDINAAVIA

**KASTMES** – eneseironia ja isegi sarkasm on eestlaste puhul tavaline. See ei tähenda, et me ei salliks oma maad või kaaslasi. Inimesed on tõsised ja mitte liiga jutukad, kuid hindavad tarka ja mitmemõttelist huumorit väga kõrgelt - tõsisel näos on meil alati naervad silmad.

### SAKSA TÄPSUS –

Lubadustest kinnipidamine on meil auasi. Käepigistus on tähtsam kui leping. Sisu on tähtsam kui vorm. Lisaks endale oleme ka oma partnerite suhtes nõudlikud – kõik peab olema viimase detailini paigas.

### ÕIGE ASJA NIMEL KÕIGEKS

**VALMIS** – Eesti elanikud on suured individualistid. 80% meie ettevõtetest on mikroettevõtted. Kuid suure ja hea asja nimel ollakse võimelised neid omavahel kombineerima märksa suuremateks organismideks. See on meil veres juba ammustest aegadest – Laulupidu, talgud, Balti kett.



## AVATUD DEMOKRAATIA

### EESTI ON ÄRILE ORIENTEERITUD –

Kiire ülepiiriline kaubavahetus, efektiivne toll, lihtne äri alustada ja teha. Eesti on välismaiste otseinvesteeringute osas juhtivaid maid Kesk- ja Ida-Euroopas. Meie majanduspoliitika on Maailmapanga poolt tunnistatud selgeks ja läbipaistvaks.

### KÕIGILE VÕRDESED VÕIMALUSED –

avatud turumajandus, selged ja lihtsad regulatsioonid, liberaalne maksupoliitika ning välisinvestori ja kohaliku ettevõtja võrdne kohtlemine – need on põhimõtted, mis on kindlalt raiutud meie ärikeskkonda.

### STABIILNE POLIITILINE SITUATSIION –

Erinevatele andmetele tuginedes on Eesti poliitiline stabiilsus võrreldav Soomega,

mida loetakse üheks poliitiliselt stabiilsemaks riigiks maailmas. Üha rohkem õpime hindama otsuseid, mis on kasulikud pikas perspektiivis.

## PÕHJA-EUROOPAGA SARNASED VÄÄRTUSHINNANGUD

### EESTI ON KAITSTUD MITMEKORDSE

### VIHMAVARJUGA – me kuulume ELi ja

NATOsse ning oleme mõlemas liidus aktiivsed osalised.

### KONSERVATIIVNE RAHANDUSPOLIITIKA –

Eesti kroon on algusest peale seotud tugeva välisvaluuta fikseeritud kursiga; alul Saksa margaga, nüüd euroga. Eesti loodab 2011. aastast liituda eurosooniga. Eesti valitsussektori võlg on madalaim Euroopas ning majanduspoliitika aluseks on tasakaalus riigieelarve.





# TULEVIK

Arvestame homsega juba täna.

Saaremaa sepad olid siinkandis esimesed, kes tagusid meteoriidirauast vastupidavaid mõõku. Meie erilised jõelodjad olid ainukesed laevad, mis suutsid läbida keerulist jõgedevõrgustikku siit Bütsantsini. Meie viin oli tänu uudsetele destillatsioonivõtetele puhtaim maailmas. Nõukogude ajal loodi kõige kõrgemat täpsust nõudvaid kosmosetehnoloogia optikaseadmeid justnimelt Eestis. Maailm oleks Skype'i võrra vaesem, kui meie mehed poleks leiutanud unikaalset peer-to-peer tehnoloogiat suurte andmemahtude edastamiseks ilma keske serverita. Ja Eesti poleks Eesti, kui meil poleks e-maksuametit, e-tervist, e-kooli, e-riiki, m-parkimist, x-teeid või mõnda muud meile tavalist, kuid maailma silmis siiani tulevikulahendust. Eestis on alati osatud näha ja teha asju uut moodi. See on osa olemuslikust mõttelaadist – me oleme alati kohanenud uute oludega: me suudame ühendada erinevaid tehnoloogiaid; me arvestame homsega.



## TULEVIKU ARGUMENDID ON:

### MAAILMA PARIM IKT KESKKOND

#### ME OLEME LAIRIBAHULLUD –

¾ rahvastikust ja 90% ettevõtetest on ligipääs kiirele ja ülikiirele internetiühendusele; valguskaablid katavad tervet riiki; seal, kus pole juhet, on kiire WiFi või WiMax ühendus. Eestis on üle 800 avaliku internetipunkti ja üle 1200 tasuta WiFi piirkonna üle maa. Internetti nimetatakse meil inimõiguseks.

#### MAA, MIS ON MAKSIMAALSELT

ÜHENDATUD – Eesti on ühendatud merealuse kaabli abil nii Soome kui Rootsi. Maa-aluse valguskaabliga oleme Läti kaudu ühenduses Kesk-Euroopaga.

#### MOBIILIDEGA ÜHENDATUD –

mobiilside kasutus 117% on üks Euroopa kõrgemaid näitajaid. Meiega samaväärne on vaid Itaalia.

### LIHTNE TEHA KA KEERULIST ÄRI

KIRED ÄRIPROTSESSID – tänu vähesele bürokratialle, arusaadavale seadusandlusele ning paljudele e-lahendustele on väga lihtne alustada ja teha äri suvalises sektoris.

#### LÄBIPAISTEV OPTIMAALNE

MAKSUSTAMINE – Ühtne tulumaks nii palkadelt kui dividendidelt, 0% tulumaks reinvesteeritud kapitalilt ja ühtne käibemaksuarvestus – nimetades vaid mõnda olulist argumenti selles valdkonnas.



## E-RIIGI JA KÜBERTURVA EKSPERDID

### E-RIIK, E-PANGANDUS, E-TEENUSED –

e-valitsuse teenuseid kasutab igapäevaselt üle 34% inimestest ja 77% ettevõttest. Üle 90% inimesi kasutab e-maksuametit. Eestis toimusid maailma esimesed parlamendi e-valimised aastal 2007. e-tervise süsteemis liigub 6 korda rohkem infot patsientide kohta, kui ühelgi teisel maal analoogses süsteemis. Digitaalne ID-kaart on ametlik passi asendaja ning praktiline abivahend, millega identifitseerida end pea kõigis e-teenustes. Eestis on normiks, et ettevõtetal on koduleht, mis pole pelgalt infokeskkond, vaid täiemahuline suhtlus- ja müügikeskkond. Näiteks ligi 90% inimestest teeb suurema osa pangatehingust internetipangas.

### KÜBERSÕJA VÕITJAD –

pärast Venemaa edutuid küberrünnakuid meie infosüsteemidele 2007. aastal on Eestil küberturva eksperdi maine üle maailma. Tänu sellele on nii NATO kui Skype'l küberturva peakorterid Eestis.

### RIIKLIK STRATEEGIA JA KOMPETENTS –

Tänu kogemustele ja kõrgele riskifaktorile on Eesti riigil ühena vähestest loodud kübersõja ja -turvalisuse pikaajaline strateegia, mis sisaldab ka konkreetseid rakendusi. IT Kolledž on üks kahest õppeasutusest maailmas, kus õpetatakse küberturvalisust täismahus erialana.



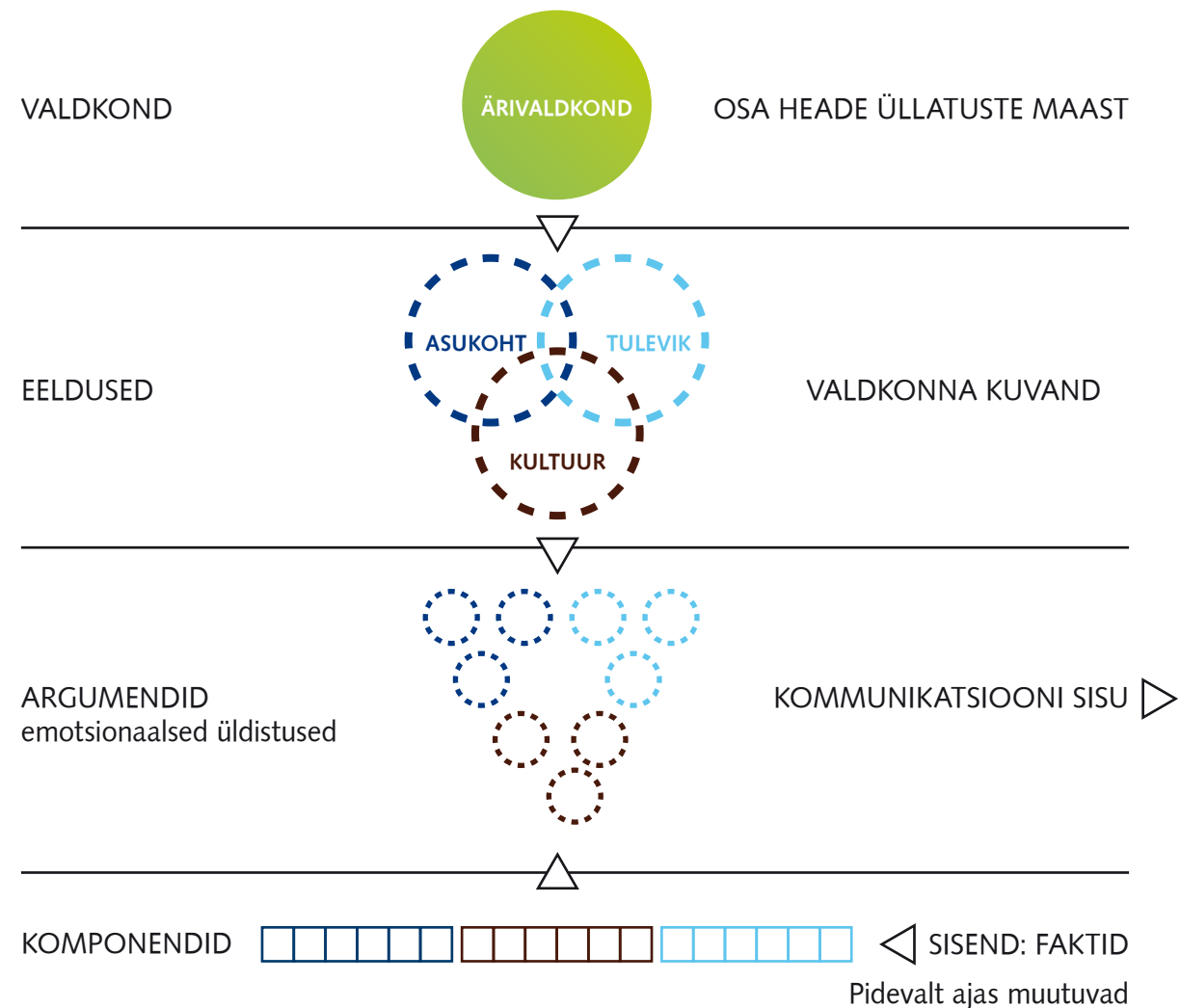
## MISSIOON: TEADMISTEPÕHISUS

**KÕRGTASEMEL TEADUS- JA ÕPPEASUTUSED** – laialt leviv ja riigi poolt toetatav rahvusvaheline magistri- ja doktoriõpe kõigis riiklikes ülikoolides.

**TEADUS PEAB OLEMA RAKENDUSLIK** – riiklikult toetatavad teaduskeskused ülikoolide juures. Lisaks pidev piireületav teadus- ja arendusalane koostöö ülikoolide ja rahvusvaheliste ettevõtete vahel.

**RIIKLIK TUGI INNOVATSIOONILE** – riik panustab igakülgset ettevõtetesse, kes tegelevad aktiivselt innovatsiooni suunal, teevad koostööd kohalike teadus- ning haridusasutustega ja loovad eriteadmisi ja/või kõrget haridusbaasi eeldavaid töökohti.

## ELEMENTIDE STRUKTUUR & FUNKTSIOONID





# ARGUMENTIDEST

Käesolevas dokumendis on argumentid välja toodud üldsõnaliselt, rääkides teemadest, mis muudavad Eesti ärikeskkonna omanäoliseks ja eriliseks.

Erinevate sektorite poolt vaadates on igal argumentil erinev prioriteet. Finantssektorile on argumenti rõhutamiseks pigem oluline numbriliste faktide ja rahvusvaheliste reitingute kasutamine, loomeettevõtluks pigem argumenti emotsionaalne taust. Tootmisettevõttes võiks vajada võimekuse aspekti. Argumentide kasutamine sõltub loodava kommunikatsiooni eesmärgist ja loodetavast mõjust.

Need on majakad, mis näitavad kohti, kust sektorispetsiifiliselt konkreetseid lahendusi otsima hakata.

Majanduskeskkond on dünaamiline. Seega tasub argumente võtta pigem abivahendite kui lõpliku tõena. Oluline on Eesti tutvustamisel säilitada eelduste loogika:

**me alustame alati oma asukohast ning sellest tulenevatest argumentidest, räägime edasi meie olemusest ja kultuurist ning lõpetame tulevikuväljavaadetega.**

Selline lähenemine annab kiire ja väga hea ülevaate Eestist ja tema unikaalsusest. Samas on loomulik, et iga kasutaja põimib sellesse süsteemi vaid talle vajalikke ning sobivaid lisaargumente.







## ÄRI ON EESTIS MITMETAHULINE

Raske on ühe minutiga veenda tõsist logistikahiidu siia investeerima pelgalt faktiga, et me oleme töökas ja avatud demokraatiaga rahvas, kellele on ajalooliselt kombeks kaupade vahendamine ida ja lääne vahel. Huvitavaks muutub tema jaoks Eesti siis, kui me [liidame kultuuritaustale oma asukoha](#) argumentid: me oleme töökas ja avatud demokraatiaga rahvas, kellel on väljakujunenud logistilise infrastruktuuriga maa, kust on lihtne pääs kõikidele Põhja-Euroopa ja Loode-Venemaale turgudele. Ühelt poolt kindlus ja teiselt poolt võimalused.

Sama kehtib kõikide äride puhul. See, et me oleme küberturva spetsialistid, ei maksa kuigi palju, kui me kultuuriliselt ja majanduslikult ei haakuks ülejäänud Euroopaga (tulevik + kultuur). Samuti ei ole liiga viljakas rääkida vaid kvaliteetsest ja suurest puiduvarust, kui sellel jutul puudub kultuuriline seos oskustest puiduga midagi pihta hakata – ükskõik, kas siis lisandväärtuse või transpordi kontekstis (asukoht ja kultuur).

Seega –

**Eestis ja Eestiga äritegemise võimaluste kommunikatsioon seisneb eelduste omavahelises kombineerimises.**



# (ÄRI)VÕIMALUSED:

## ASUKOHT + KULTUUR

---

geopoliitiline situatsioon + ajalugu, kombestik, mentaliteet, traditsioonid, inimesed

---

MASINAEHITUS – traditsioonid, teadmised + infra ja soodne ärikeskkond

---

TRANSIIT / LOGISTIKA – traditsioonid + infra ja strateegiline asukoht

---

EHITUS – kvaliteet, inimesed + strateegiline asukoht ja suhe naabritega

---

METSATÖÖSTUS – loodusvarad ja võrgustik + traditsioonid ja inimesed

---

TOIDUTÖÖSTUS – traditsioonid ja kvaliteet + võrgustik

---

KAUBANDUS – traditsioonid, inimesed + võrgustik ja strateegiline asukoht

---

Selline lihtsustatud mudel võimaldab iga ärisektori ettevõttel ennast positsioneerida ning leida argumendid, millega riik B2B kommunikatsioonis tema sektorit üldisel tasandil toetab.

## KULTUUR + TULEVIK

---

ajalugu, kombestik, mentaliteet, traditsioonid, inimesed + ambitsioonid, riiklikud prioriteedid

---

IKT – Inimesed, Euroopa + parim IKT keskkond

---

ELEKTROONIKATÖÖSTUS – kvaliteet, inimesed, logistika + IKT keskkond ja äritegemise lihtsus

---

LOODUSTEADUSED – traditsioonid, inimesed + IKT keskkond, teadmistepõhisus

---

UUS MEEDIA – Euroopa, demokraatia + IKT keskkond

---

## ASUKOHT + TULEVIK

---

geopoliitiline situatsioon + ambitsioonid, riiklikud prioriteedid

---

ÄRITEENUSED – strateegiline asukoht ja suhe naabritega + IKT keskkond

---

ENERGEETIKA – strateegiline asukoht ja suhe naabritega + lihtne teha äri, teadmistepõhisus

---

FINANTSTEENUSED – strateegiline asukoht ja suhe naabritega + lihtne teha äri, IKT keskkond

---

TRANSPORT – väljakujunenud võrgustik, mereriik + IKT keskkond, lihtne teha äri

---

KEEMIA TÖÖSTUS – välja kujunenud võrgustik, mereriik + lihtne teha äri, teadmistepõhisus

---

# SÕNUMI LOOMINE

Eesti on tugevate kontrastide maa. See muudab Eesti kogemise muule maailmale positiivselt üllatusterohkeks. Me oleme külalislahked, kuid põhjamaiselt nurgelised. Meie elu on täis eesrindlikku tehnoloogiat, kuid me oleme pikkade traditsioonidega rahvas. Meie juured ulatuvad kaugemale, kui enamikul Euroopa rahvastest, aga iseseisva riigina oleme küllaltki noor. Kuna ärikeskkond on ühiskonna lahutamatu osa, siis allub ka see oma kuvandilt kontrastide loogikale.

Eesti ärikeskkonna turundusliku sõnumi loomine seisneb väga lihtsas võttes:

**pöörame oma vaataja pead emotsiooniga ja võidame nende südame faktiga.**

Või vastupidi.

**NÄIDE:** Iga äri sektor koosneb kahest eeldusest. Kui me räägime näiteks infotehnoloogia sektorist, siis selle kaheks eelduseks on kultuur ja tulevik. Ehk siis: läbipaistev majanduspoliitika versus e-teenused.

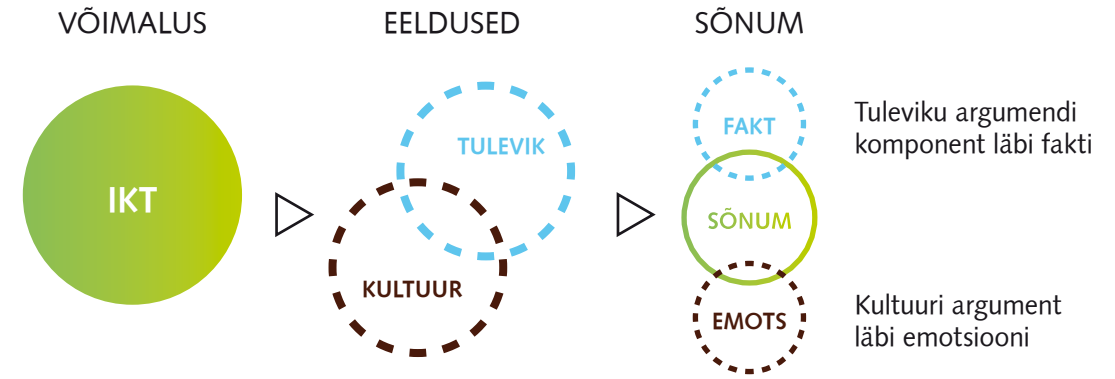
Üks võimalus infotehnoloogia sektori sõnumiks on käsitleda avatud majanduspoliitikat emotsionaalse argumentina ja e-teenuste valdkonnast leida fakt, mis oleks unikaalne – näiteks esimesed e-valimised maailmas.

Seega sõnum: „Kuidas saakski maailma esimese e-valitud parlamendiga rahvas lubada endale vähemat kui läbipaistev majanduspoliitika?“

Teine võimalus on pöörata majanduspoliitika faktiks ja e-teenused emotsiooniks.

Sellisenä on sõnum: „Ülepiirilise kaubavahetuse võimekuselt oleme Euroopas viiendad. See on kõva sõna, kuid e-riigi ülesehitamises oleme pika puuga esimesed.“

# SÕNUMI TEKKIMINE



Sama mudel kehtib kõikide äri sektorite kohta. Sõnumilooja ülesandeks on leida sektoripõhised eeldused, lasta argumentidel ennast inspireerida. Leida argumenti toetav(ad) fakt(id) ja emotsioon(id) ning komponeerida nendest sõnum, mis sisaldaks kontrasti ja toetaks seeläbi Eesti kui heade üllatuste maa positsiooni.

Harva on turunduslik sõnum pelgalt sõnaline. Seda eriti reklaami ja promotsiooni valdkonnas, kus tihtipeale räägib üks pilt rohkem kui tuhat sõna. Pilt võib ühel juhul toetada kontrastidepõhist sõnumit taustajõuna, kuid see võib ka ise sõnumiga kontrasti moodustada.



Näide pildist kui väärtust  
loovast taustast.

## Kõik teed viivad Eestist läbi.

50 miljonit tarbijat 24 tunni ja 250 miljonit  
tarbijat 72 tunni kaugusel. Lisagem siia inimesed,  
kes tööd ja raskusi ei pelga – Eestist paremat  
logistikakeskust on raske ette kujutada.





Näide pildist kui väärtust loovast taustast.



## Milk science

Cowkeeping has been one of the main fields of activity in Estonia for many centuries. So is it a wonder that the discoverer of the revolutionary milk bacteria *Lactobacillus fermentum* ME-3, European Union's Woman Inventor 2007 Marika Mikelsaar, is an Estonian as well?



Näide pildist kui sõnumiga  
kontrasti tekitajast.

Uus tehnoloogia on meid  
alati huvitanud.

Masinatööstus on Eesti suurim ekspordisektor. Jõudsalt kasvava maailmatasemel IT sektori ja Läänemere parimate meretranspordivõimaluste juures võib siit peagi ükskõik mida tulla. Kasvõi elektriautosid.



Näide pildist kui sõnumiga  
kontrasti tekitajast.

.ee = e-riik ekstreemis

Vähe on Tallinnas aknaid, mille taga ei istuks  
lairibaühendusega varustatud kõrgharitud inimest.  
Võibolla seletab see, miks 92% Eesti elanikest täidab  
tuludeklaratsiooni e-maksuametis.





# KOKKUVÕTTEKS

Sajad inimesed teevad iga päev tööd, et Eesti hääl kõlaks rahvusvahelises ruumis üha jõulisemalt. Maailmas on kümneid näiteid, kus ka õige tilluke riik võib omada tugevat mõju oma regioonis või koguni maailmas. Headeks näideteks on Šveits, Taani või Luksemburg – kõik kolm on pindalalt väikesemad kui Eesti, kuid keegi ei kahtle nende võimekuses olla tõsiseltvõetav partner endast kümneid kordi suurematele

riikidele ja globaalsetele äridele. Kõik sõltub vaatenurgast ja viisist, kuidas ennast presenteerida – kuidas näidata oma tugevusi ja kuidas seeläbi eristuda.

Eestis on korralikult toimiv majandusruum ja selged tugevused. Seda nii siseriiklikul, regionaalsel kui maailma tasandil. See on Eesti turunduskontseptsiooni „Tutvusta Eestit“ vaade meie ärivaldkonnale. See on inspiratsiooniallikas, mis annab ülevaate

kõigile rahvusvahelist äri ajavatele Eesti ettevõtetele, kuidas Eesti riik oma ärikeskkonda presenteerib. Üldise sünergia huvides oleks mõistlik kõigil seda arvestada ja Eestist kui ärikeskkonnast rääkides võtta aluseks samad põhimõtted. Sedasi toimimine on efektiivne ning võimaldab võimendada enda turunduslikke sõnumeid, kampaaniaid ja välisesitlusi riigi poolt levitatava sõnumiga.

Maailma majandus on muutumas. Suured süsteemid lagunevad, põhimõtted reformeeruvad, informatsioon ja demokraatia on omandanud uue tähenduse. Globaalsed jõujooned on omandamas täiesti uusi geopoliitilisi suundi. See on meie võimalus, kasutagem seda!

[www.investinestonia.com](http://www.investinestonia.com)  
[www.tradewithestonia.com](http://www.tradewithestonia.com)